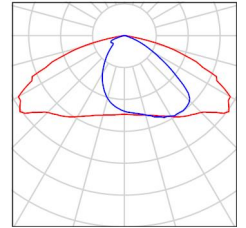


Оператор  
Телефон  
Факс  
Электронная почта

## Расчет Pandora LED / Ведомость светильников

9 Шт. Pandora LED 520W-50  
№ изделия:  
Световой поток (Светильник): 6524 lm  
Световой поток (Лампы): 6524 lm  
Мощность светильников: 45.0 W  
Классификация светильников по CIE: 100  
CIE Flux Code: 39 78 98 100 100  
Комплектация: 1 x LED (Поправочный коэффициент 1.000).

Изображение  
светильников дается в  
фирменном каталоге.



Оператор  
Телефон  
Факс  
Электронная почта

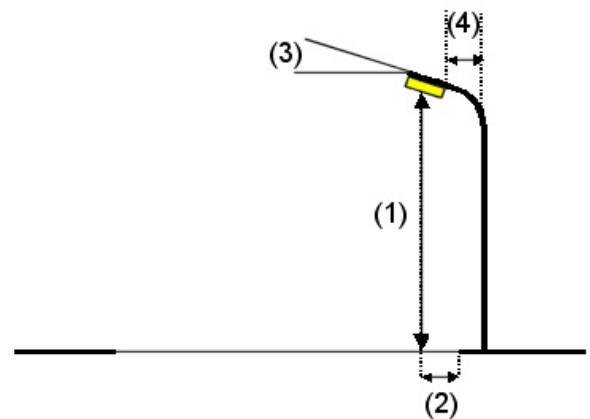
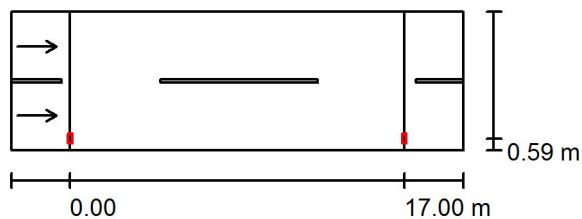
## Улица / Данные компоновки

### Профиль дороги

Проезжая часть (Ширина: 7.000 м, Число полос движения: 2, Покрытие: R3, q0: 0.070)

Коэффициент эксплуатации: 0.80

### Структуры светильников



Светильник:	Pandora LED 520W-50
Световой поток (Светильник):	6524 lm
Световой поток (Лампы):	6524 lm
Мощность светильников:	45.0 W
Расположение:	с одной стороны внизу
Расстояние между мачтами:	17.000 m
Монтажная высота (1):	8.000 m
Высота световых точек:	7.884 m
Вылет (2):	0.600 m
Наклон консоли (3):	5.0 °
Длина консоли (4):	1.500 m

Наибольшие значения силы света

при 70°: 333 cd/klm

при 80°: 93 cd/klm

при 90°: 7.51 cd/klm

В во всех направлениях, которые образуют указанный угол с нижней вертикалью в инсталлированных и готовых к работе светильниках.

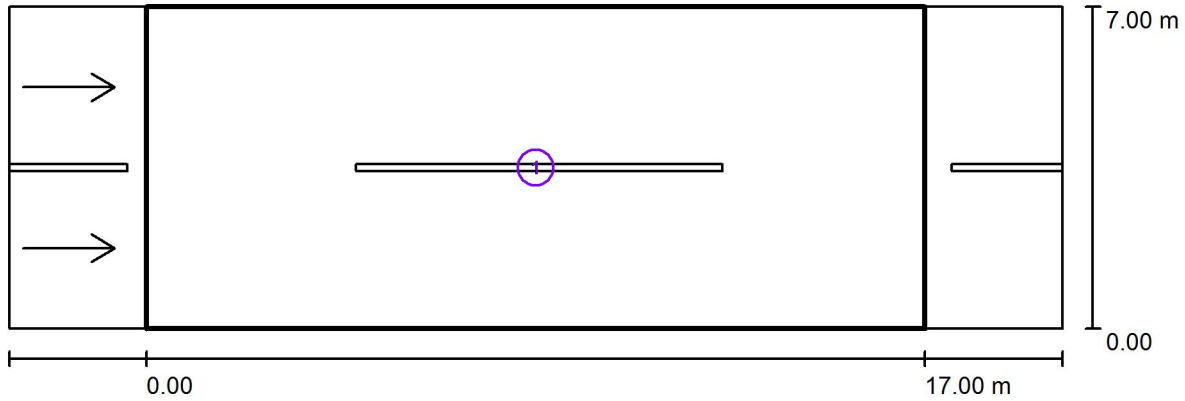
Сила света не выше 95°.

Компоновка отвечает классу силы света G5.

Компоновка отвечает классу индекса ослепления D.6.

Оператор  
Телефон  
Факс  
Электронная почта

Улица / Светотехнические результаты



Коэффициент эксплуатации: 0.80

Масштаб 1:165

Список критериальных полей

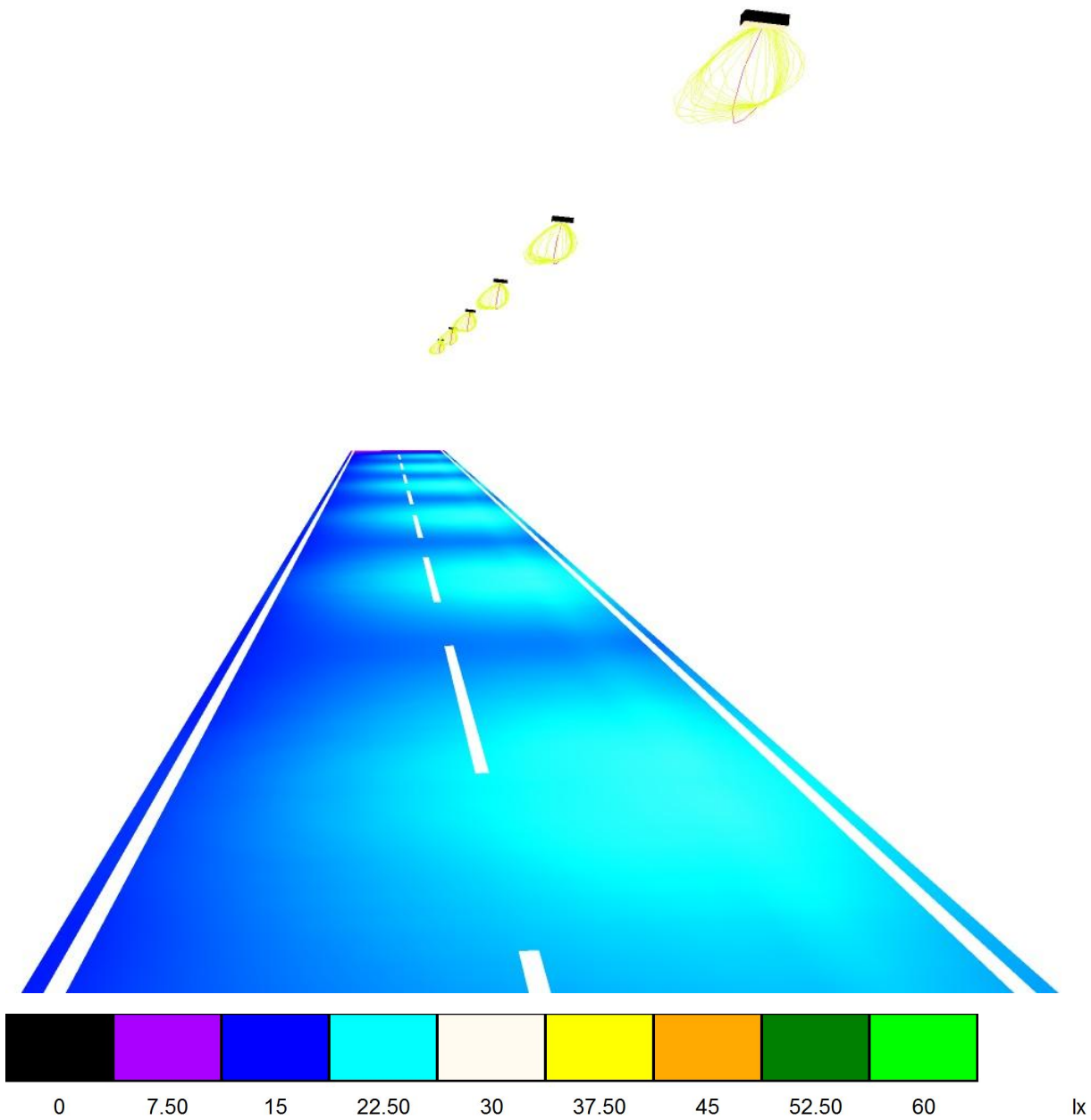
- 1 Критериальное поле Проезжая часть  
Длина: 17.000 m, Ширина: 7.000 m  
Растр: 10 x 6 Точки  
Участвующие элементы дороги: Проезжая часть.  
Покрытие: R3, q0: 0.070  
Выбранный класс освещенности: ME3a

(Все фотометрические условия соблюдены.)

	$L_{cp}$ [cd/m <sup>2</sup> ]	U0	UI	TI [%]	SR
Фактические расчетные значения:	1.23	0.57	0.88	6	0.70
Фактические значения согласно классу:	≥ 1.00	≥ 0.40	≥ 0.70	≤ 15	≥ 0.50
Выполняется/не выполняется:	✓	✓	✓	✓	✓

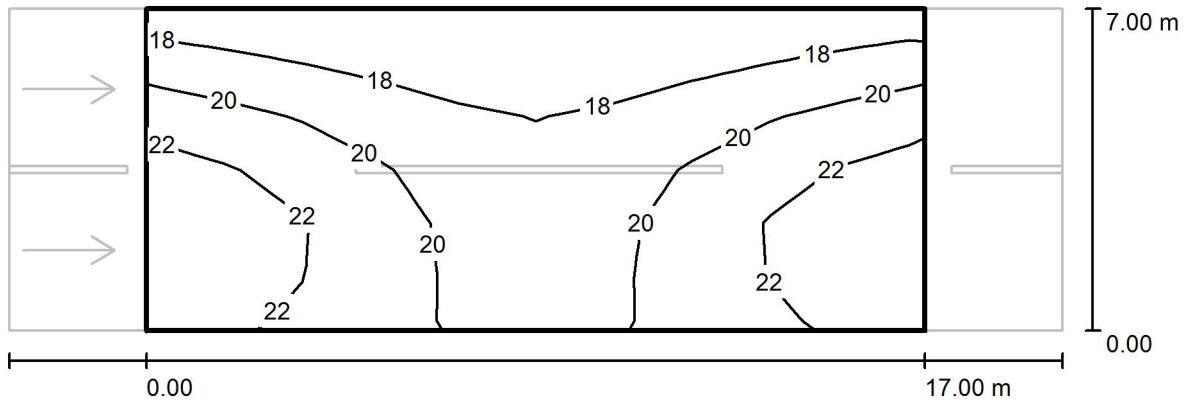
Оператор  
Телефон  
Факс  
Электронная почта

Улица / Фиктивные цвета - визуализация



Оператор  
Телефон  
Факс  
Электронная почта

Улица / Критериальное поле Проезжая часть / Изолинии (E)



Значения в Lux, Масштаб 1 : 165

Растр: 10 x 6 Точки

$E_{cp}$ [lx]	$E_{min}$ [lx]	$E_{max}$ [lx]	$E_{min} / E_{cp}$	$E_{min} / E_{max}$
20	16	24	0.819	0.681