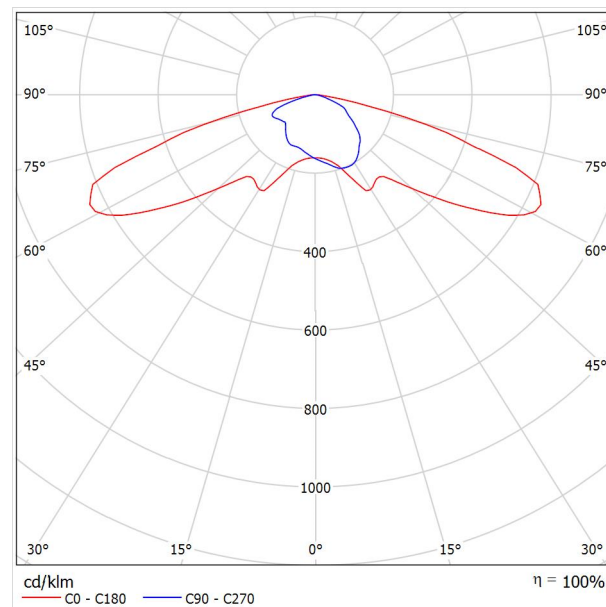


Оператор ООО "Завод Опытного Приборостроения"  
Телефон +7 (4842) 76-26-58  
Факс +7 (4842) 76-26-59  
Электронная почта info@pandora-led.ru

## Pandora LED 535AEG-180 / Паспорт светильника

Изображение светильников дается в фирменном каталоге.

Место выхода света 1:



Классификация светильников по CIE: 100  
CIE Flux Code: 31 66 95 100 100

Из-за отсутствия свойств симметрии для этому светильнику невозможно представление таблицы UGR.

Оператор ООО "Завод Опытного Приборостроения"  
 Телефон +7 (4842) 76-26-58  
 Факс +7 (4842) 76-26-59  
 Электронная почта info@pandora-led.ru

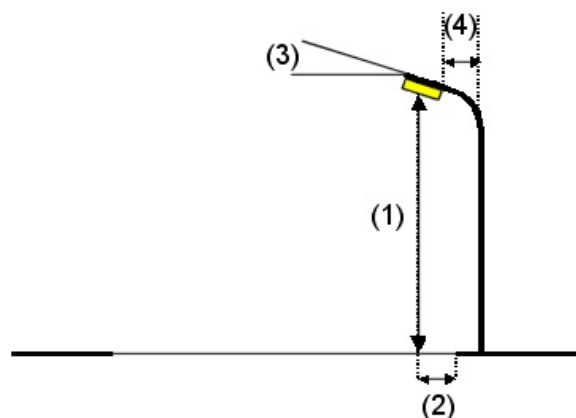
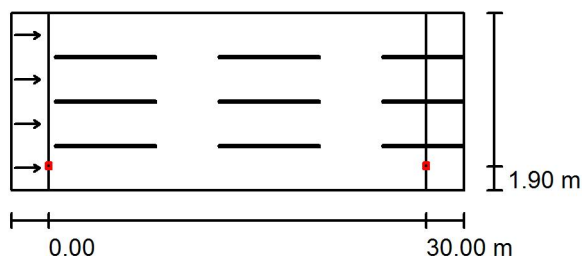
## Типовая четырехполосная дорога / Данные компоновки

### Профиль дороги

Проезжая часть (Ширина: 14.000 м, Число полос движения: 4, Покрытие: R3, q0: 0.070)

Коэффициент эксплуатации: 0.67

### Структуры светильников



Светильник:	Pandora LED 535AEG-180
Световой поток (Светильник):	25796 lm
Световой поток (Лампы):	25800 lm
Мощность светильников:	180.0 W
Расположение:	с одной стороны вниз
Расстояние между мачтами:	30.000 m
Монтажная высота (1):	14.000 m
Высота световых точек:	13.909 m
Вылет (2):	1.941 m
Наклон консоли (3):	24.0 °
Длина консоли (4):	2.500 m

### Наибольшие значения силы света

при 70°: 637 cd/klm

при 80°: 208 cd/klm

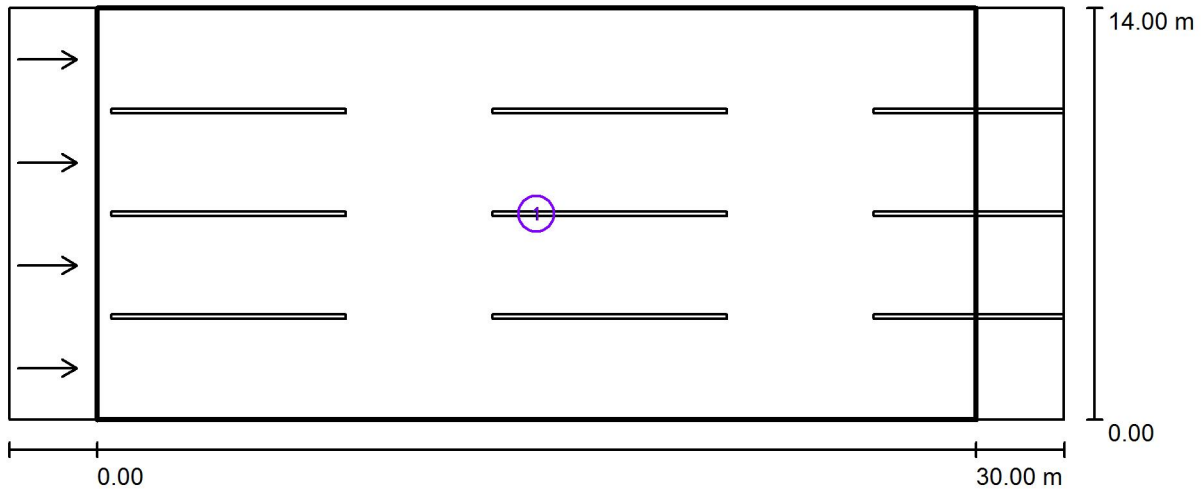
при 90°: 82 cd/klm

В во всех направлениях, которые образуют указанный угол с нижней вертикалью в инсталлированных и готовых к работе светильниках.

Компоновка отвечает классу индекса ослепления D.6.

Оператор ООО "Завод Опытного Приборостроения"  
 Телефон +7 (4842) 76-26-58  
 Факс +7 (4842) 76-26-59  
 Электронная почта info@pandora-led.ru

**Типовая четырехполосная дорога / Светотехнические результаты**



Коэффициент эксплуатации: 0.67

Масштаб 1:258

**Список критериальных полей**

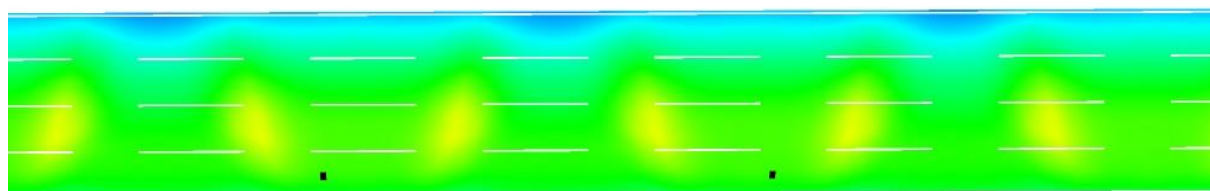
- 1 Проезжая часть  
 Длина: 30.000 m, Ширина: 14.000 m  
 Растр: 10 x 12 Точки  
 Участвующие элементы дороги: Проезжая часть.  
 Покрытие: R3, q0: 0.070  
 Выбранный класс освещенности: ME2

(Все фотометрические условия соблюдены.)

	$L_{cp}$ [cd/m <sup>2</sup> ]	U0	UI	TI [%]	SR
Фактические расчетные значения:	1.50	0.40	0.78	10	0.68
Фактические значения согласно классу:	≥ 1.50	≥ 0.40	≥ 0.70	≤ 10	≥ 0.50
Выполняется/не выполняется:	✓	✓	✓	✓	✓

Оператор ООО "Завод Опытного Приборостроения"  
Телефон +7 (4842) 76-26-58  
Факс +7 (4842) 76-26-59  
Электронная почта info@pandora-led.ru

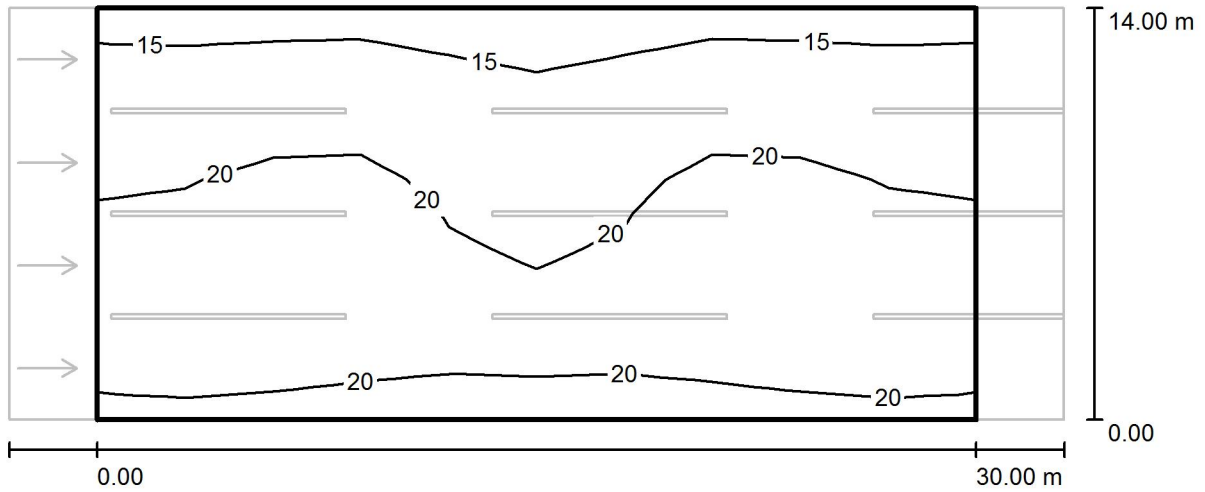
**Типовая четырехполосная дорога / Фиктивные цвета - визуализация**



0 5 10 15 20 25 30 35 40 lx

Оператор ООО "Завод Опытного Приборостроения"  
 Телефон +7 (4842) 76-26-58  
 Факс +7 (4842) 76-26-59  
 Электронная почта info@pandora-led.ru

Типовая четырехполосная дорога / Проезжая часть / Изолинии (E)



Значения в Lux, Масштаб 1 : 258

Растр: 10 x 12 Точки

$E_{cp}$ [lx]	$E_{min}$ [lx]	$E_{max}$ [lx]	$E_{min} / E_{cp}$	$E_{min} / E_{max}$
19	13	24	0.693	0.546