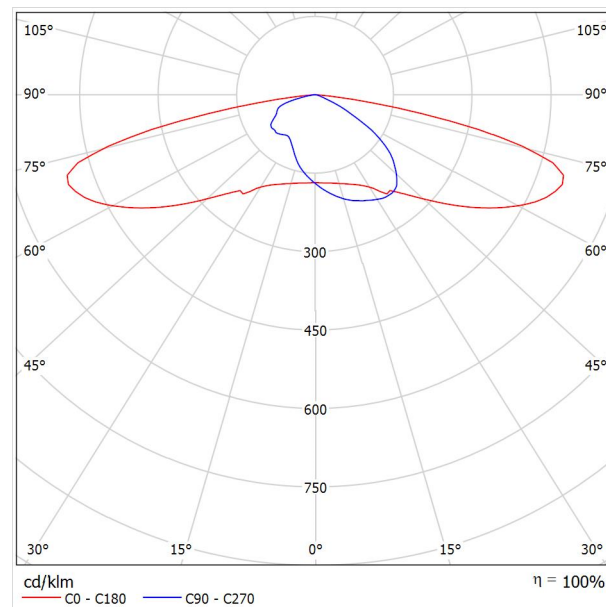


Оператор ООО "Завод Опытного Приборостроения"
Телефон +7 (4842) 76-26-58
Факс +7 (4842) 76-26-59
Электронная почта info@pandora-led.ru

Pandora LED 520AEG-120 / Паспорт светильника

Изображение светильников дается в фирменном каталоге.

Место выхода света 1:



Классификация светильников по CIE: 100
CIE Flux Code: 29 64 94 100 100

Из-за отсутствия свойств симметрии для этому светильнику невозможно представление таблицы UGR.

Оператор ООО "Завод Опытного Приборостроения"
 Телефон +7 (4842) 76-26-58
 Факс +7 (4842) 76-26-59
 Электронная почта info@pandora-led.ru

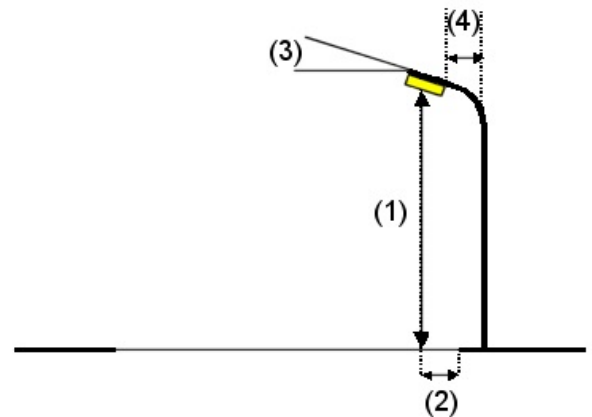
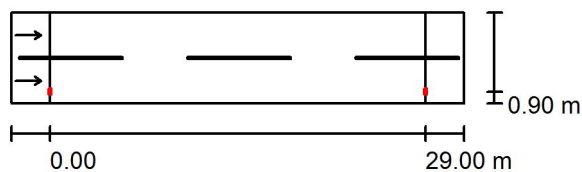
Типовая двухполосная дорога / Данные компоновки

Профиль дороги

Проезжая часть (Ширина: 7.000 м, Число полос движения: 2, Покрытие: R3, q0: 0.070)

Коэффициент эксплуатации: 0.67

Структуры светильников



Светильник:	Pandora LED 520AEG-120
Световой поток (Светильник):	16201 lm
Световой поток (Лампы):	16200 lm
Мощность светильников:	120.0 W
Расположение:	с одной стороны внизу
Расстояние между мачтами:	29.000 m
Монтажная высота (1):	12.000 m
Высота световых точек:	11.875 m
Вылет (2):	0.900 m
Наклон консоли (3):	0.0 °
Длина консоли (4):	1.500 m

Наибольшие значения силы света

при 70°: 527 cd/klm

при 80°: 206 cd/klm

при 90°: 5.93 cd/klm

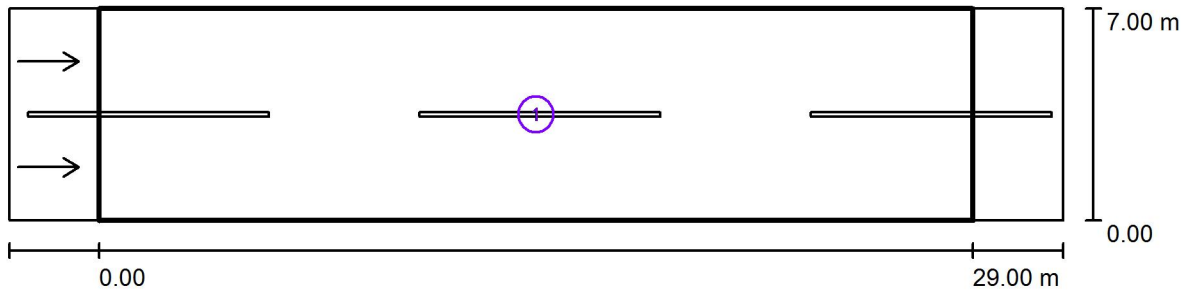
В во всех направлениях, которые образуют указанный угол с нижней вертикалью в инсталлированных и готовых к работе светильниках.

Сила света не выше 90°.

Компоновка отвечает классу индекса ослепления D.6.

Оператор ООО "Завод Опытного Приборостроения"
 Телефон +7 (4842) 76-26-58
 Факс +7 (4842) 76-26-59
 Электронная почта info@pandora-led.ru

Типовая двухполосная дорога / Светотехнические результаты



Коэффициент эксплуатации: 0.67

Масштаб 1:251

Список критериальных полей

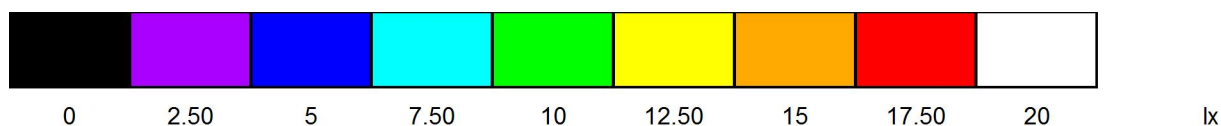
- 1 Проезжая часть
 Длина: 29.000 m, Ширина: 7.000 m
 Растр: 10 x 6 Точки
 Участвующие элементы дороги: Проезжая часть.
 Покрытие: R3, q0: 0.070
 Выбранный класс освещенности: ME2

(Все фотометрические условия соблюдены.)

	L_{cp} [cd/m ²]	U0	UI	TI [%]	SR
Фактические расчетные значения:	1.51	0.58	0.93	10	0.79
Фактические значения согласно классу:	≥ 1.50	≥ 0.40	≥ 0.70	≤ 10	≥ 0.50
Выполняется/не выполняется:	✓	✓	✓	✓	✓

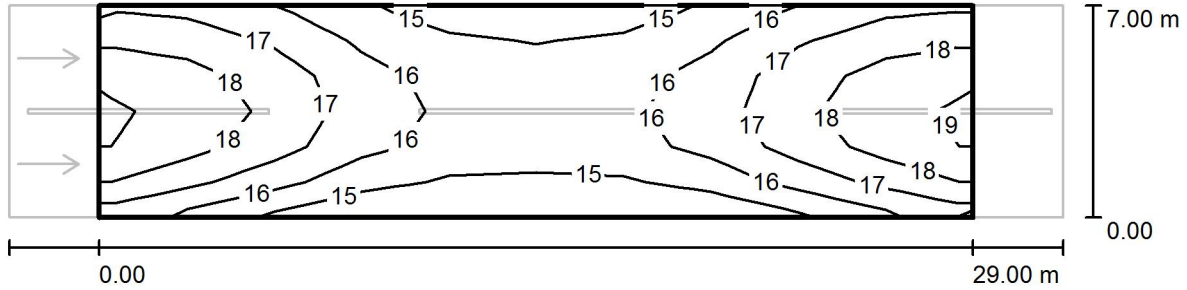
Оператор ООО "Завод Опытного Приборостроения"
Телефон +7 (4842) 76-26-58
Факс +7 (4842) 76-26-59
Электронная почта info@pandora-led.ru

Типовая двухполосная дорога / Фиктивные цвета - визуализация



Оператор ООО "Завод Опытного Приборостроения"
 Телефон +7 (4842) 76-26-58
 Факс +7 (4842) 76-26-59
 Электронная почта info@pandora-led.ru

Типовая двухполосная дорога / Проезжая часть / Изолинии (E)



Значения в Lux, Масштаб 1 : 251

Растр: 10 x 6 Точки

E_{cp} [lx]	E_{min} [lx]	E_{max} [lx]	E_{min} / E_{cp}	E_{min} / E_{max}
17	14	19	0.860	0.749