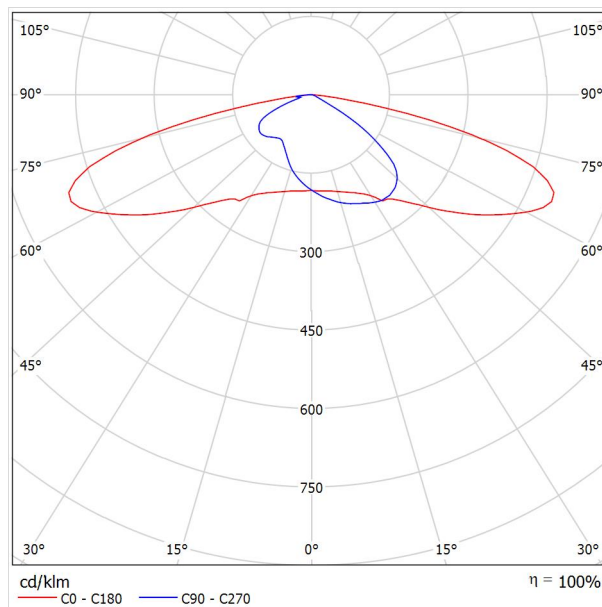


Оператор ООО "Завод Опытного Приборостроения"
Телефон +7 (4842) 76-26-58
Факс +7 (4842) 76-26-59
Электронная почта info@pandora-led.ru

Pandora LED 520AEG-80 / Паспорт светильника

Изображение светильников дается в фирменном каталоге.

Место выхода света 1:



Классификация светильников по CIE: 100
CIE Flux Code: 31 67 95 100 100

Из-за отсутствия свойств симметрии для этому светильнику невозможно представление таблицы UGR.

Оператор ООО "Завод Опытного Приборостроения"
 Телефон +7 (4842) 76-26-58
 Факс +7 (4842) 76-26-59
 Электронная почта info@pandora-led.ru

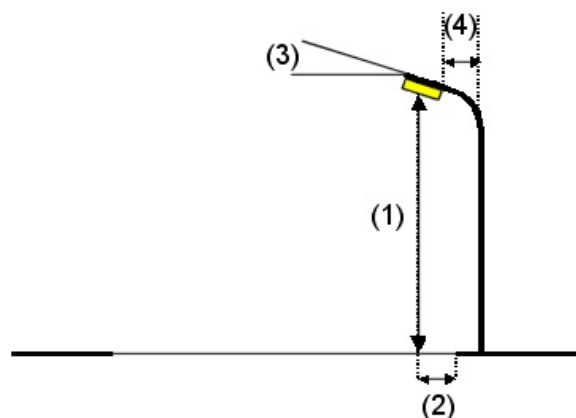
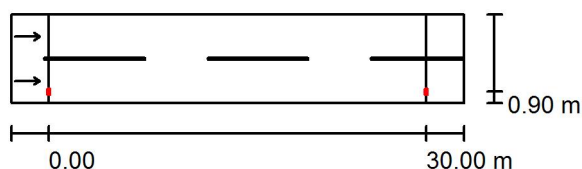
Типовая двухполосная дорога / Данные компоновки

Профиль дороги

Проезжая часть (Ширина: 7.000 м, Число полос движения: 2, Покрытие: R3, q0: 0.070)

Коэффициент эксплуатации: 0.67

Структуры светильников



Светильник:	Pandora LED 520AEG-80
Световой поток (Светильник):	10325 lm
Световой поток (Лампы):	10320 lm
Мощность светильников:	80.2 W
Расположение:	с одной стороны вниз
Расстояние между мачтами:	30.000 m
Монтажная высота (1):	9.000 m
Высота световых точек:	8.875 m
Вылет (2):	0.911 m
Наклон консоли (3):	5.0 °
Длина консоли (4):	1.500 m

Наибольшие значения силы света

при 70°:	481 cd/klm
при 80°:	141 cd/klm
при 90°:	6.68 cd/klm

В во всех направлениях, которые образуют указанный угол с нижней вертикалью в установленных и готовых к работе светильниках.

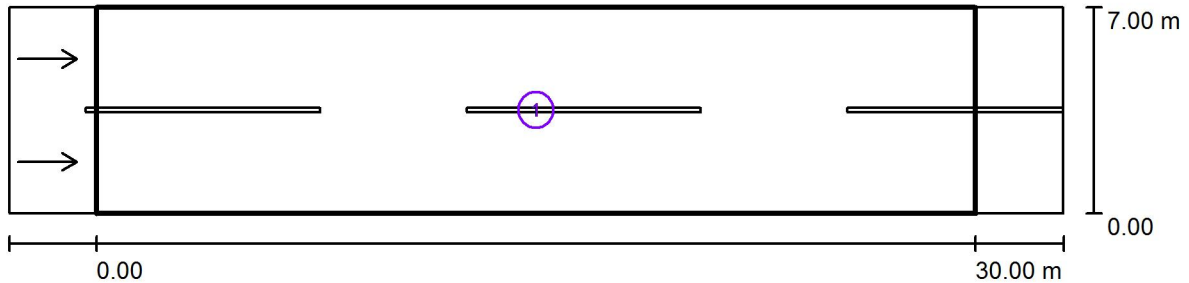
Сила света не выше 95°.

Компоновка отвечает классу силы света G2.

Компоновка отвечает классу индекса ослепления D.6.

Оператор ООО "Завод Опытного Приборостроения"
 Телефон +7 (4842) 76-26-58
 Факс +7 (4842) 76-26-59
 Электронная почта info@pandora-led.ru

Типовая двухполосная дорога / Светотехнические результаты



Коэффициент эксплуатации: 0.67

Масштаб 1:258

Список критериальных полей

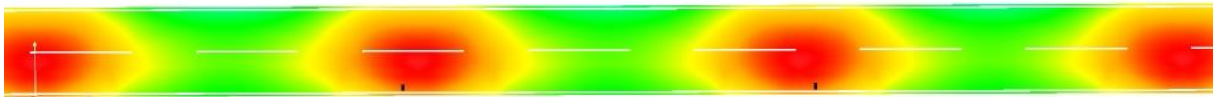
- 1 Проезжая часть
 Длина: 30.000 m, Ширина: 7.000 m
 Растр: 10 x 6 Точки
 Участвующие элементы дороги: Проезжая часть.
 Покрытие: R3, q0: 0.070
 Выбранный класс освещенности: ME3a

(Все фотометрические условия соблюдены.)

	L_{cp} [cd/m ²]	U0	UI	TI [%]	SR
Фактические расчетные значения:	1.05	0.50	0.71	12	0.71
Фактические значения согласно классу:	≥ 1.00	≥ 0.40	≥ 0.70	≤ 15	≥ 0.50
Выполняется/не выполняется:	✓	✓	✓	✓	✓

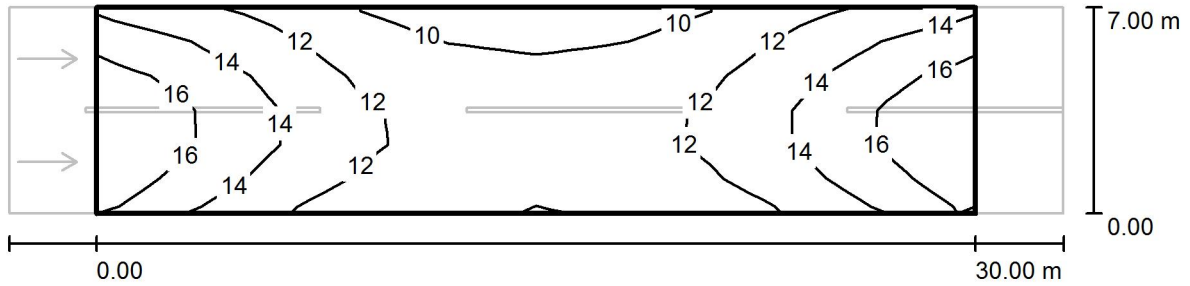
Оператор ООО "Завод Опытного Приборостроения"
Телефон +7 (4842) 76-26-58
Факс +7 (4842) 76-26-59
Электронная почта info@pandora-led.ru

Типовая двухполосная дорога / Фиктивные цвета - визуализация



Оператор ООО "Завод Опытного Приборостроения"
 Телефон +7 (4842) 76-26-58
 Факс +7 (4842) 76-26-59
 Электронная почта info@pandora-led.ru

Типовая двухполосная дорога / Проезжая часть / Изолинии (E)



Значения в Lux, Масштаб 1 : 258

Растр: 10 x 6 Точки

E_{cp} [lx]	E_{min} [lx]	E_{max} [lx]	E_{min} / E_{cp}	E_{min} / E_{max}
13	9.25	17	0.721	0.531