

## Обслуживание светильников

Светильник Pandora LED 520R-60se/3000 в дополнительном обслуживании в течение срока эксплуатации не нуждается. В случае выхода из строя светильник подлежит демонтажу и отправке поставщику для ремонта.

## Гарантийные обязательства

Гарантийный срок эксплуатации светильника составляет 5 года со дня продажи покупателю, но не более 5,5 лет со дня выпуска предприятием - изготовителем.

При несоблюдении правил хранения и транспортирования организациями – посредниками, предприятием – изготовителем не несет ответственности перед конечными покупателями за сохранность и качество продукции.

Вышедшие из строя светильники в период гарантийного срока подлежат ремонту силами предприятия-изготовителя, либо организации, осуществляющей комплексное обслуживание. Гарантийному ремонту светильники не подлежат в следующих случаях:

- при наличии механических повреждений;
- при истечении гарантийного срока эксплуатации;
- при нарушении пломбирования;
- при намеренном повреждении серийного номера изделия;
- если нарушены правила монтажа, эксплуатации, транспортировки и хранения;
- если отсутствует заполненный должным образом гарантийный талон.

## Указание мер безопасности

Запрещается монтировать / демонтировать светильник при подключенном напряжении. Запрещается эксплуатирование светильника без защитного заземления.

Регулярно проверяйте электрические соединения и целостность электропроводки. Присоединение светильника к поврежденной электропроводке запрещено.

Перед установкой убедитесь в соответствии напряжения питающей сети: ~ 220В.

Запрещается разбирать и ремонтировать светильник. Монтаж светильника должен производиться лицами, имеющими допуск на данный тип работ.

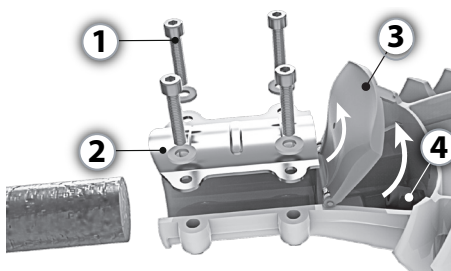
## Руководство по монтажу

Светильники устанавливаются на кронштейны, консоли круглого сечения с диаметром не более 50 мм.

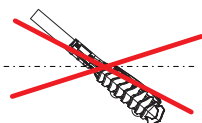
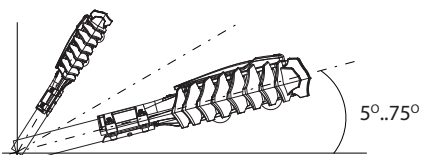
- Откройте крышку 3 в направлении, указанном стрелкой.
- Оденьте светильник на трубу кронштейна.
- Закрепите светильник на трубе болтами 1.
- Подсоедините питающие и заземляющий провода к клеммным колодкам 4.
- Закройте крышку 3.

Инструмент:

1. отвертка PH 4-6
2. 6-ти гранный ключ 6 мм



Для улучшения вентиляции радиаторов и функционирования системы самоочистки угол установки светильника должен быть от 5° до 75°



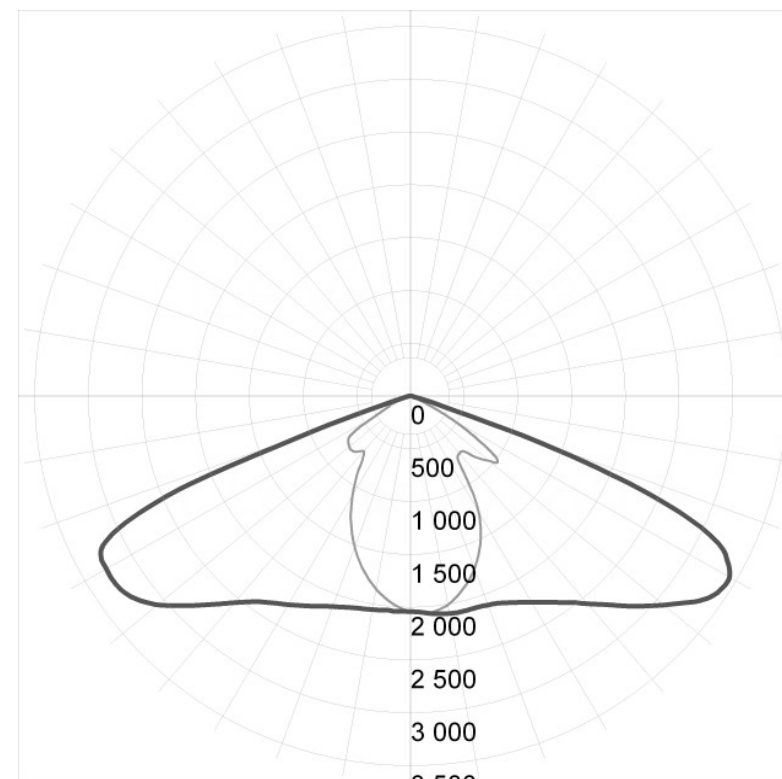
**ЗАПРЕЩЕНО!**

Устанавливать светильник с отрицательными углами.

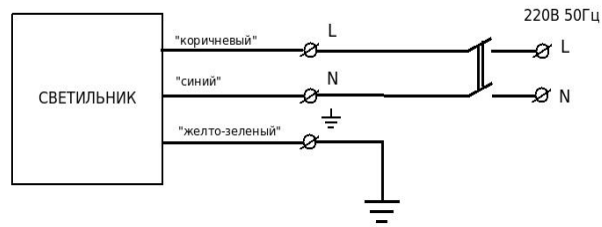
## 7. Технические характеристики

Цветовая температура, К	3000
Ресурс светодиодного модуля, часов, не менее	50000
Напряжение питания, В	85-265
Тип питающей сети	однофазная, перем. тока
Номинальная частота питающей сети, Гц	50
Допустимый диапазон частоты питающей сети, Гц	47 - 63
Температура окружающей среды, С°	от - 45 до +45
Индекс цветопередачи Ra	70
Степень защиты от внешних воздействий	IP65
Класс защиты от поражения электрическим током	1

Потребляемая мощность, Вт	60
Коэфф. мощности, не менее	0,96
Максимальный пусковой ток, А	30
Длительность импульса, сек.	0,025
Световая эффективность светильника, лм/Вт	134
Номинальный световой поток светильника, Лм	8050
Оптический КПД светильника, не менее, %	88
Кривая силы света, тип	Ш
Заменяемый аналог	ДРЛ 150, ДНаТ 75
Габариты ДхШхВ, мм	464x219x116
Масса, кг	4



## Схема подключения



Светильник «Pandora LED \_\_\_\_\_»

соответствует техническим условиям  
ТУ3461-001-55684712-2012  
и признан годным к эксплуатации.

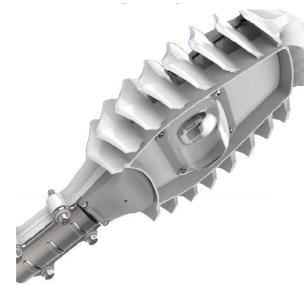
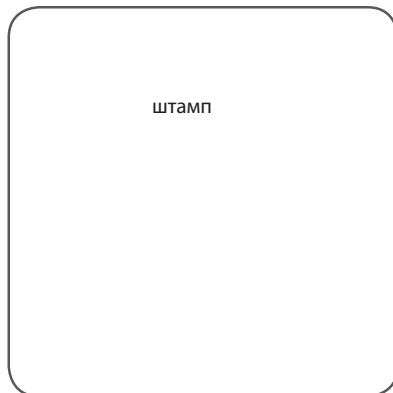
Заводской номер

\_\_\_\_\_

Дата выпуска \_\_\_\_\_ 20 \_\_\_\_ г.

ОТК : \_\_\_\_\_

Дата продажи \_\_\_\_\_ 20 \_\_\_\_ г.



ООО «Завод Опытного Приборостроения»



## Паспорт

руководство по эксплуатации и монтажу светодиодных  
светильников не бытового назначения **Pandora LED 520R-60se/3000**

Светодиодные уличные светильники **Pandora LED 520R-60se/3000** (далее по тексту – «Светильник») предназначены для освещения автодорог, пешеходных зон, улиц и других территорий в условиях теплого и умеренно холодного климата (УХЛ, согласно ГОСТ 15150-69).

Светильники Pandora LED разработаны и произведены Заводом Опытного Приборостроения г. Калуга. Актуальная контактная информация [www.pandora-led.ru](http://www.pandora-led.ru)

В этой комплектации устанавливается 1 светодиодный модуль и 1 блок питания. Светильник имеет расширенные функции самодиагностики и мониторинга электрических параметров светодиодных модулей. Имеется алгоритм автоматической компенсации естественной деградации светодиодных модулей.

Светильники незаменимы в местах, где требуется мощное, качественное освещение при повышенной экономии электроэнергии, существуют ограничение установленной мощности, требуется реально длительный срок службы и высокая эксплуатационная надежность.

Светильник обладает такими качествами, как:

- высокая базовая светоотдача (светоэффективность)
- корректная цветопередача, бесшумность во время работы
- отсутствие стробоскопического эффекта,
- устойчивость к вибрации
- стабильность светового потока в течение многих лет эксплуатации и во всем диапазоне питающих напряжений
- устойчивость к внешним механическим воздействиям, вибрациям и вандализму
- имеет широкий диапазон рабочих температур.

Конструкция светильника предусматривает высокую самоочищаемость атмосферными осадками поверхностей радиаторов и стекла оптических линз. Для защиты органов зрения все переключения мощности светильника производятся плавно.

Пример записи обозначения светильников при их заказе или в документации изделия:

### Pandora LED 520R-60se/3000

**Pandora LED** – наименование светильника  
**520** – номер модели светильника в заводской программе выпуска  
**R** – тип используемых линз, широкие.  
**60** – максимальная потребляемая мощность  
**se** – специальное исполнение  
**3000** – коррелированная цветовая температура (К)

### Комплектность поставки

Светильник.....1шт.  
Паспорт, руководство .....1шт.  
Упаковка .....1шт.

### Правила транспортировки и хранения

Изделия транспортируются в штатной транспортной таре любым видом транспорта при условии защиты их от механических повреждений и непосредственного воздействия атмосферных осадков. Изделия в упаковке допускают хранение на стеллажах стопками не более 6 шт. в закрытых, сухих, отапливаемых помещениях, в условиях, исключающих воздействие на них влаги, нефтепродуктов и агрессивных сред, на расстоянии не менее одного метра от отопительных и нагревательных приборов.

Изготовитель: ООО «Завод Опытного Приборостроения», Россия, г. Калуга, ул. Кирова 20а

тел.: +7 (4842) 76-26-58/59, +7 (495) 981-34-78 Сайт: [www.pandora-led.ru](http://www.pandora-led.ru) e-mail: [info@pandora-led.ru](mailto:info@pandora-led.ru)