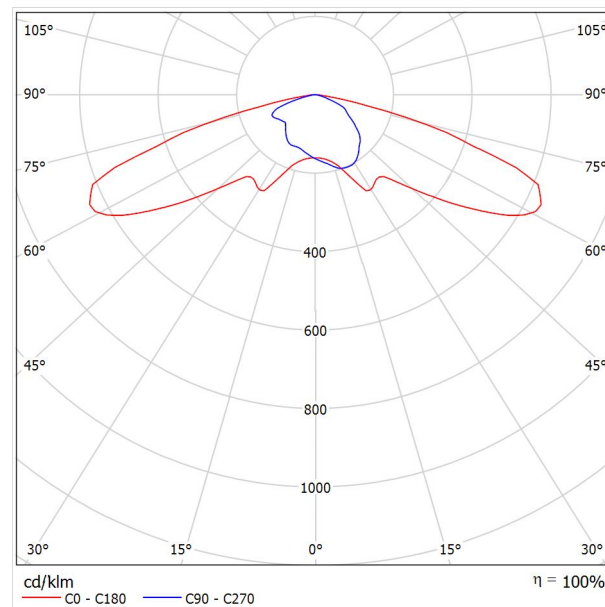


Оператор ООО "Завод Опытного Приборостроения"
Телефон +7 (4842) 76-26-58
Факс +7 (4842) 76-26-59
Электронная почта info@pandora-led.ru

Pandora LED 535E-140 / Паспорт светильника

Изображение светильников дается в фирменном каталоге.

Место выхода света 1:



Классификация светильников по CIE: 100
CIE Flux Code: 31 66 95 100 100

Из-за отсутствия свойств симметрии для этому светильнику невозможно представление таблицы UGR.

Оператор ООО "Завод Опытного Приборостроения"
 Телефон +7 (4842) 76-26-58
 Факс +7 (4842) 76-26-59
 Электронная почта info@pandora-led.ru

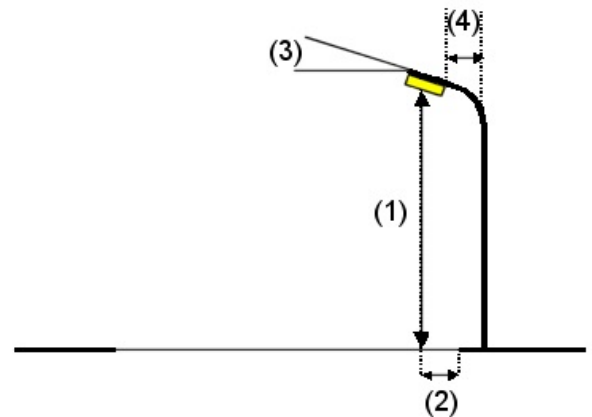
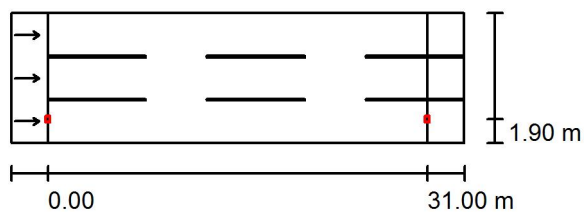
Типовая трехполосная дорога / Данные компоновки

Профиль дороги

Проезжая часть (Ширина: 10.500 м, Число полос движения: 3, Покрытие: R3, q0: 0.070)

Коэффициент эксплуатации: 0.67

Структуры светильников



Светильник:	Pandora LED 535E-140
Световой поток (Светильник):	19613 lm
Световой поток (Лампы):	19600 lm
Мощность светильников:	140.0 W
Расположение:	с одной стороны вниз
Расстояние между мачтами:	31.000 m
Монтажная высота (1):	11.500 m
Высота световых точек:	11.406 m
Вылет (2):	1.934 m
Наклон консоли (3):	20.0 °
Длина консоли (4):	2.500 m

Наибольшие значения силы света

при 70°: 636 cd/klm

при 80°: 165 cd/klm

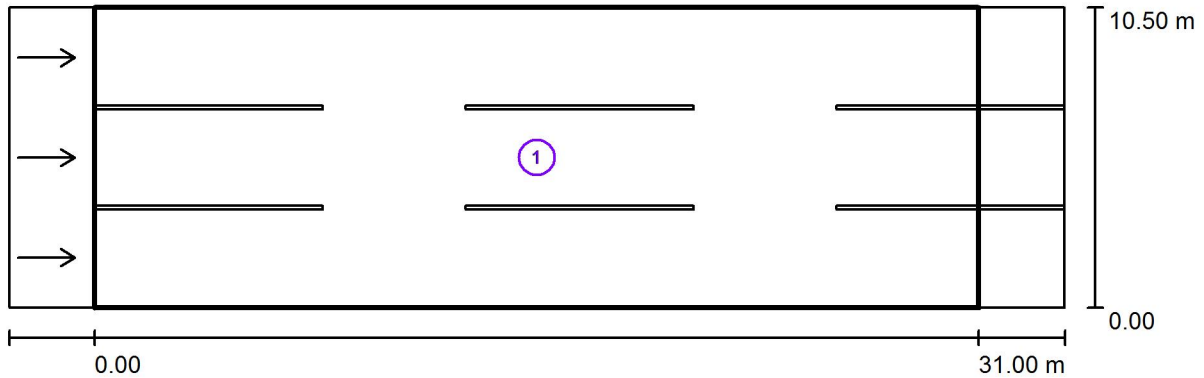
при 90°: 52 cd/klm

В во всех направлениях, которые образуют указанный угол с нижней вертикалью в инсталлированных и готовых к работе светильниках.

Компоновка отвечает классу индекса ослепления D.6.

Оператор ООО "Завод Опытного Приборостроения"
 Телефон +7 (4842) 76-26-58
 Факс +7 (4842) 76-26-59
 Электронная почта info@pandora-led.ru

Типовая трехполосная дорога / Светотехнические результаты



Коэффициент эксплуатации: 0.67

Масштаб 1:265

Список критериальных полей

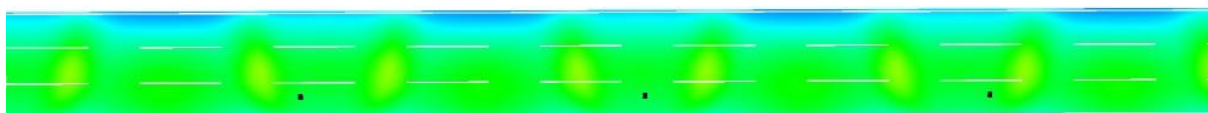
- 1 Критериальное поле Проезжая часть
 Длина: 31.000 m, Ширина: 10.500 m
 Растр: 11 x 9 Точки
 Участвующие элементы дороги: Проезжая часть.
 Покрытие: R3, q0: 0.070
 Выбранный класс освещенности: ME2

(Все фотометрические условия соблюдены.)

	L_{cp} [cd/m ²]	U0	UI	TI [%]	SR
Фактические расчетные значения:	1.50	0.44	0.72	10	0.64
Фактические значения согласно классу:	≥ 1.50	≥ 0.40	≥ 0.70	≤ 10	≥ 0.50
Выполняется/не выполняется:	✓	✓	✓	✓	✓

Оператор ООО "Завод Опытного Приборостроения"
Телефон +7 (4842) 76-26-58
Факс +7 (4842) 76-26-59
Электронная почта info@pandora-led.ru

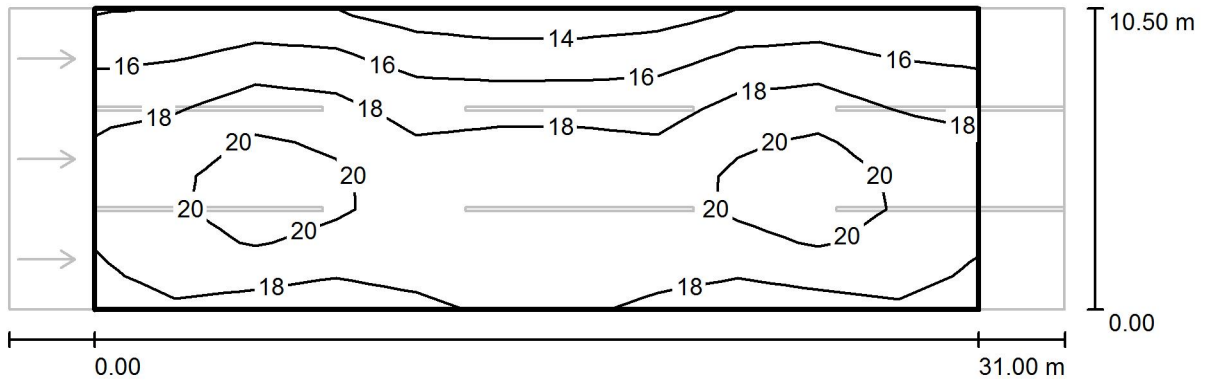
Типовая трехполосная дорога / Фиктивные цвета - визуализация



0 5 10 15 20 25 30 35 40 lx

Оператор ООО "Завод Опытного Приборостроения"
 Телефон +7 (4842) 76-26-58
 Факс +7 (4842) 76-26-59
 Электронная почта info@pandora-led.ru

Типовая трехполосная дорога / Критериальное поле Проезжая часть / Изолинии (E)



Значения в Lux, Масштаб 1 : 265

Растр: 11 x 9 Точки

E_{cp} [lx]	E_{min} [lx]	E_{max} [lx]	E_{min} / E_{cp}	E_{min} / E_{max}
18	13	22	0.738	0.603